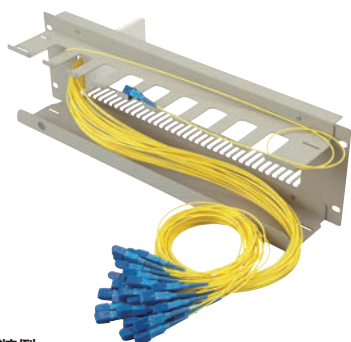


## コネクタ付き コード入出力タイプ

### ■ FSC116 シリーズ



1x32 スプリッタモジュール



実装例  
(シャーシ+モジュール)

- パネル面にコネクタアダプタが必要ないため、薄型のモジュールとなっており高密度な実装を可能としました。
- パッチコード接続に比べ、接続点によるロスを減らすことができ、より低損失な実装が可能です。
- 筐体の空きスペースや、屋内壁面などへの設置も可能です。

### ■ FSC116 シリーズモジュールラインナップ

型番	入出力形態	ポート数	寸法 (mm)	占有 スロット数
FSC116-1x2-SC	SC コネクタ付光コード (φ 2mm 標準長 1.5m)	1 入力 / 2 出力	W 9.2 × H65 × D130	1
FSC116-1x4-SC		1 入力 / 4 出力		
FSC116-1x8-SC		1 入力 / 8 出力		
FSC116-1x16-SC		1 入力 / 16 出力		
FSC116-1x32-SC		1 入力 / 32 出力		
FSC116-1x64-SC		1 入力 / 64 出力	W13.2 × H65 × D130	2

### ■ FSC116 シリーズ用シャーシ

収容能力	36 スロット
寸法 (mm)	W482.6 × H132.6 × D114 (19 インチラック 3U)

### 🔗 ご注文 型番例

## FSC116-1x2-SC/UPC

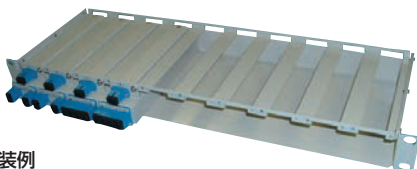
└─ 研磨種類 : UPC、APC

└─ スプリッタ種類 : 1x2、1x4、1x8、1x16、1x32、1x64

## 1Uモジュールタイプ



1x4 光スプリッタモジュール (1U)



実装例  
(シャーシ+モジュール)

- 19 インチラック (EIA 規格) に搭載可能です。  
(JIS の 19 インチラックへの実装についてはご相談ください)
- 高密度配置かつ着脱作業性を考慮したレイアウトです。
- 1U サイズなので、ラック内でよりコンパクトに収納することができます。
- 用途に応じて各種モジュールを組み合わせ、効率良く実装できます。

### ■ スプリッタモジュール (1U) ラインナップ

型番	入出力形態	ポート数	寸法 (mm)	占有 スロット数
1x2 スプリッタモジュール (1U)	SC コネクタ アダプタ	1 入力 / 2 出力	W 43 × H41.5 × D160	1
1x4 スプリッタモジュール (1U)		1 入力 / 4 出力		
1x8 スプリッタモジュール (1U)		1 入力 / 8 出力	W 87 × H41.5 × D160	
1x16 スプリッタモジュール (1U)		1 入力 / 16 出力	W175 × H41.5 × D160	

### ■ スプリッタモジュールシャーシ (1U)

収容能力	10 スロット
寸法 (mm)	W482 × H43 × D150 (19 インチラック 1U)

### 🔗 ご注文 型番例

## 1x2 スプリッタモジュール (1U)(SPC)

└─ 研磨種類 : SPC、APC

└─ スプリッタ種類 : 1x2、1x4、1x8、1x16

## スプリッタモジュール共通仕様・光学特性

項目	分岐数(入力×出力)	1 × 2	1 × 4	1 × 8	1 × 16	1 × 32	1 × 64
適用波長	(nm)	1260 ~ 1360 および 1480 ~ 1580					
挿入損失	(dB)	≤ 4.3	≤ 8.0	≤ 11.6	≤ 14.9	≤ 18.4	≤ 22.1
挿入損失均一性	(dB) (*1)	≤ 0.9	≤ 0.8	≤ 1.0	≤ 1.5	≤ 2.0	≤ 3.0
反射減衰量	(dB)	≥ 40 (SPC 研磨) / ≥ 50 (UPC 研磨) / ≥ 50 (APC 研磨)					

(\*1) 表中の損失均一性は入出力のコネクタ特性は含みません。