

## 新製品・技術トピックス

### 携帯機器用基板間コネクタ FB 35 K/FB 35 C

本製品は、スマートフォン等の携帯機器に使用される超低背、超狭ピッチの小型基板間 (Board-to-Board) コネクタです。

嵌合高さ 0.6 mm (FB 35 K), 0.7 mm (FB 35 C) の 2 タイプで幅広い用途に対応し、基板占有面積の省スペース化に貢献します (表 1, 図 1, 図 2)。

#### 特長

##### 1. 高接触信頼性

超低背・超狭ピッチながら 2 点接触構造 (図 3) の端子採用により、高い接触信頼性を有しております。

##### 2. 嵌合クリック感

嵌合されたことが分かりやすいクリック感を備えております (図 4)。

##### 3. 高強度・堅牢構造

破損しやすいプラグ端部に金属を一体成型すること (メタルキャップ方式) で、高強度・堅牢構造を実現しております (図 5)。

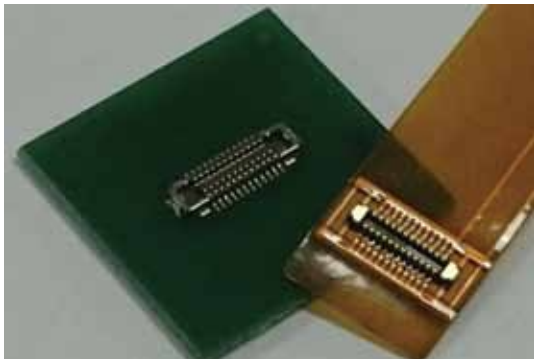
##### 4. 通電可能電源端子

タブに電源端子としての機能 (図 6) を設け、機器の小型化・薄型化に貢献します。

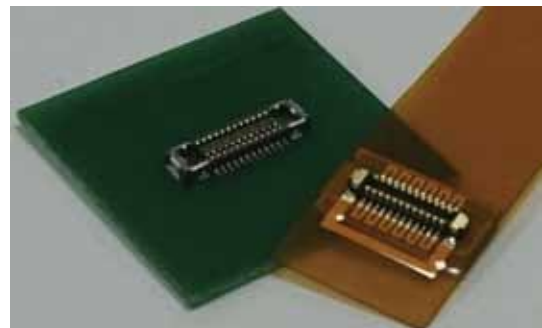
(コネクタ 開発一部 菅谷聡一)

表 1 製品仕様

項目		新製品 FB 35 K	新製品 FB 35 C	従来品 FB 35
嵌合高さ		0.6 mm	0.7 mm	0.7 mm
端子ピッチ		0.35 mm	0.35 mm	0.35 mm
奥行き		1.8 mm	1.9 mm	2.3 mm
電源端子		有り	有り	有り
定格電流	信号端子	0.4 A	0.3 A	0.3 A
	電源端子	3 A	3 A	4 A
対応芯数		10 ~ 50 pin	10 ~ 50 pin	10 ~ 50 pin



FB35Kコネクタ



FB35Cコネクタ

図 1 外観

# 新製品・技術トピックス

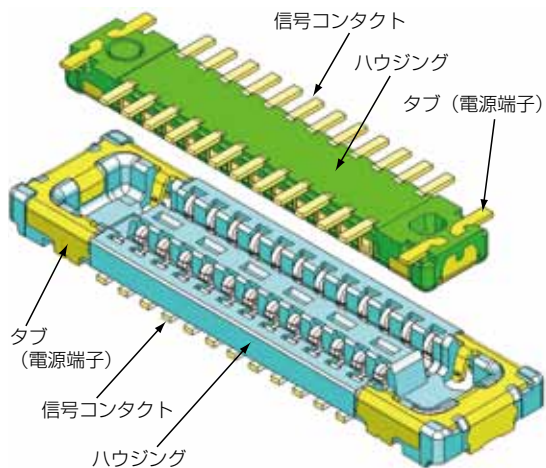


図2 部品構成 (上：プラグ 下：レセプタクル)

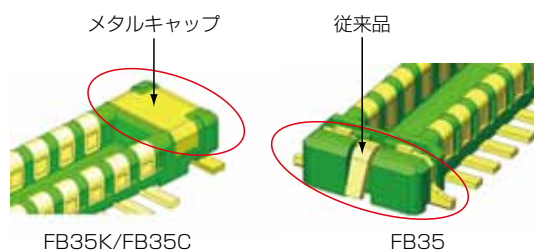


図5 高強度・堅牢構造 (プラグ)

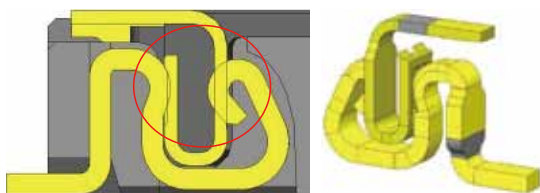


図3 2点接触構造

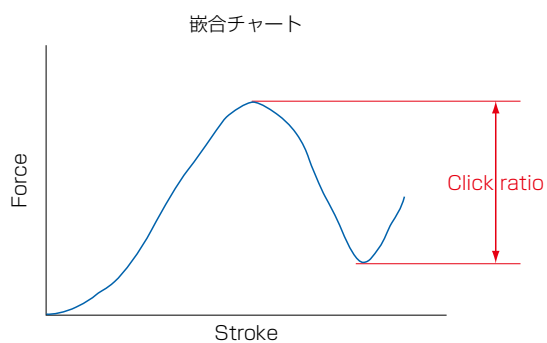


図4 嵌合クリック感

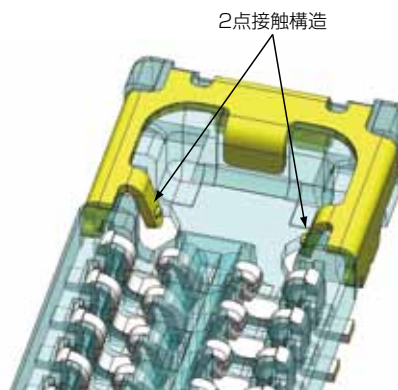


図6 通電可能電源端子 (レセプタクル)

[お問い合わせ]  
 コネクタ開発部  
 TEL : 03-5606-1457  
 E-mail : [ddk.contact@jp.fujikura.com](mailto:ddk.contact@jp.fujikura.com)