

新製品・技術トピックス

車載・産業用基板間コネクタ

本製品は、車載、産業分野で使用される基板間（Board to Board）コネクタです。

今回開発した製品は車両の電子制御化・小型化の要求に対応しております。

特長

1. コンタクトピッチ

0.6 mm（DFZ、DFZPシリーズ）と 0.5 mm（DFAAシリーズ）の 2 タイプで、基板占有面積の省スペース化に貢献します。

2. フローティング機構

並行する 2 枚の基板に複数個のコネクタを実装する時の位置ずれを吸収するため、フローティング機構（X方向、Y方向共に±0.5 mm 可動する）を有します。

3. 接触構造

DFZ、DFZPシリーズは 2 点接触構造（ロール面とプレス抜き断面の 2 箇所）を採用し、接触信頼性の向上を図っています（図 1）。

4. 電源コンタクト

DFZPシリーズはコネクタの長手両端 2 箇所にも最大 4 A の電流を流すことが出来る電源コンタクト配置しています（図 2）。

今後は嵌合高さ、心数のバリエーションを増やして、幅広い用途に対応していきます。

（コネクタ 開発一部 吉見尚将）

表1 仕様

シリーズ	ピッチ (mm)	基板間高さ (mm)	心数	フローティング量 (mm)	接触構造	電源端子有無
DFZシリーズ	0.6	11～25	20～140	X、Y方向共に±0.5	2点接触	無
DFZPシリーズ	0.6	11～25	20～140	X、Y方向共に±0.5	2点接触	有
DFAAシリーズ	0.5	11～25	20～140	X、Y方向共に±0.5	1点接触	無

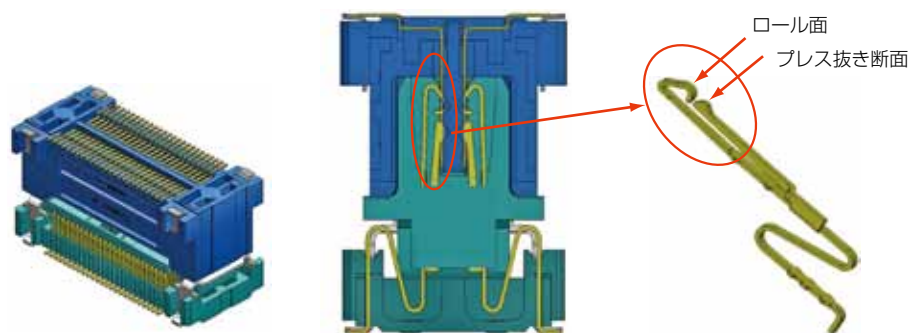


図1 2点接触構造

ロール面を併用することにより挿抜時の接触部へのダメージを軽減し、接触信頼性を向上

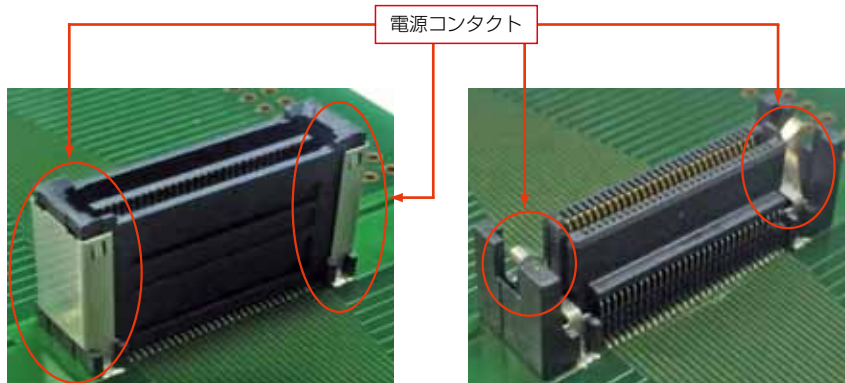
新製品・技術トピックス



DFZプラグコネクタ



DFZレセプタクルコネクタ



DFZPプラグコネクタ

DFZPレセプタクルコネクタ



DFAAプラグコネクタ



DFAAレセプタクルコネクタ

図2 コネクタ外観

[お問い合わせ]
コネクタ開発部
TEL : 03-5606-1457
E-mail : ddk.contact@jp.fujikura.com