

新製品紹介

局内配線管理システム

FTTHの拡大にともない、光アクセスサービスユーザが急増し、局内光配線の輻輳が問題化している。

サービスオダに迅速に対応するためには、局内の成端架での配線接続業務を円滑、確実に行うことが重要となる。

今回、2次元バーコード識別を用い、成端架での心線接続情報、空き心線情報などを管理し、接続および撤去作業を支援する配線管理システムを開発した。

特徴

1. 識別タグにより成端架内の接続および撤去作業を管理し、誤接続と誤撤去を防止する。
2. 管理装置の架内構成の追加登録機能と識別タグの後付け機能により、既存設備へ対応する。

3. お客様の配線システムに合わせたカスタマイズに対応する。

主機能

< 配線管理端末 >

- ・ 成端架と収納ケーブルの接続情報の登録
- ・ 成端架内の接続および撤去作業指示の作成
- ・ 識別シールの印刷
- ・ 作業端末への作業指示データ転送
- ・ 作業端末から接続データ読み込み、履歴管理
- ・ 空き端子検索、接続情報表示、帳票印刷

< 配線作業端末 >

- ・ 接続作業と撤去作業指示の表示
- ・ 端子とジャンパコードの識別データ読み取り
- ・ 作業指示データと識別データの対照

(通信事業部通信部品開発部 山口)

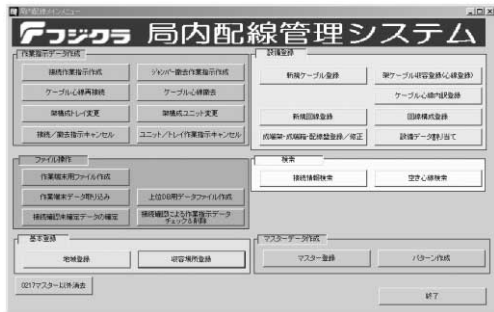


表1 配線管理システムの構成

配線管理端末	デスクトップパソコン PDA接続アダプタ, ラベルプリンタ
配線作業端末	PDA本体, バーコードリーダ, バッテリー

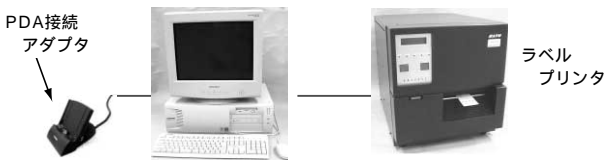


図1 配線管理端末

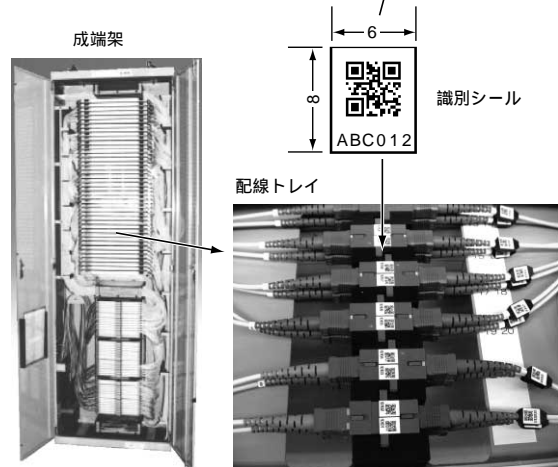
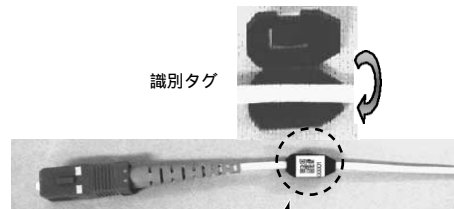


図3 識別タグの実施例

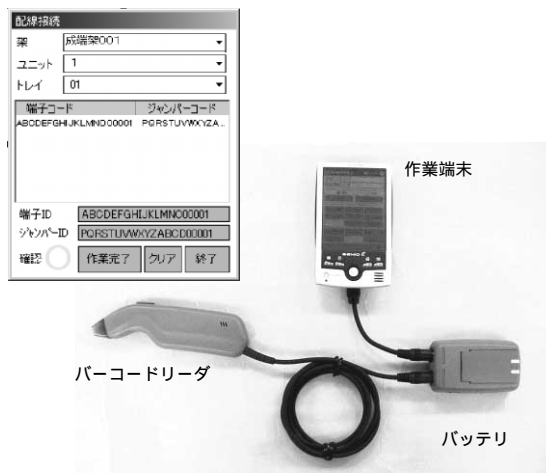


図2 配線作業端末

〔お問い合わせ〕

通信事業部 通信技術部

TEL 03-5606-1205 FAX 03-5606-1536

E-mail : telcon@fujikura.co.jp